

Grønne køretøjer – indkøbskrav og leverandørernes forventninger



Kunderne vil have grønt!



Nyheder Udgivelser Projekter

Fremtidens fødevarer

Fremt

Forside Nyheder



Hvad er en grøn arbejdsplads?

Kuehne + Nagels kunder vil have grønnere fragt

Kunder hos Kuehne + Nagel fravælger CO₂-tunge ruter, og er klar til at betale mere for at sænke CO₂-aftrykket.



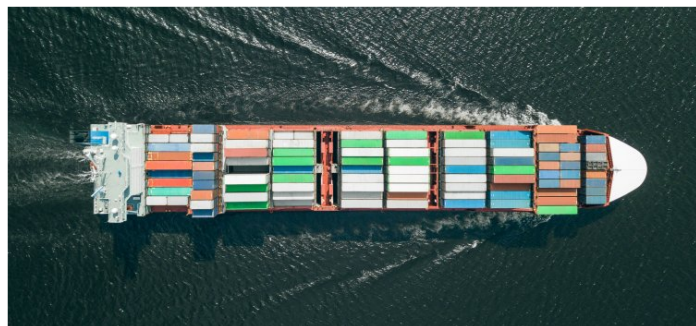
af CSR.dk - Forum for bæredygtig forretning

[Se virksomhedsprofil >](#)

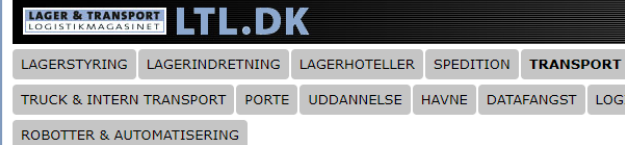
Vi skal h

DEBATINDLEG 18

Af Connie Hedegaard og Inger Støjberg



2 | 9 B



Facebook LinkedIn + Mere



Arbejdsbeklædning

- F. Engel

Fødevarertransport

- H.P. Therkelsen

International Transport

- LEMANN

Messer

- transport logistics 2021

National distribut

- DKI-logistics
- K. Hansen Transp

Pakke-distribution

- GLS

Rådgivning

- Langebæk

Tempereret lagerlogistik

- H.P. Therkelsen

Tilføj dit firma her. Send en mail.

Mest læste

Skanderborg Kommune går forrest

Skanderborg Kommune arbejder for at kommunen som virksomhed går forrest i den grønne omstilling og realiserer målsætningen om reduceret ressourceforbrug og CO₂-neutralitet i 2025.

Derfor vil vi:

- Sikre at vores indkøb, forbrug og affaldshåndtering reducerer klima- og ressourceforbruget
- Undersøge muligheden for at anvende totaløkonomi-modeller i budgetlægningssammenhæng og ved investeringer, og integrere klima- og ressourceforbrug i indstillinger til byråd og udvalg
- Fortsætte vores energioptimering af kommunale bygninger
- Optimere vores flåde af biler og maskiner til fossilfri energi, og reducere udnyttelsen af disse samt medarbejdernes transport i arbejdstiden

- Neelbølge energiforbruget fra gadebelysning
- Neelbølge klimaaftryk fra madvarer og reducere madaffald
- Opkvalificere hinanden, så vi på tværs af alle områder er i stand til at varetage klima- og ressourceindsatsen som en integreret del af kerneopgaven
- Fremme en klima- og ressourcebevidst kultur og atferd blandt kommunens ansatte
- Om nødvendigt kompensere for vores udledning af klimagasser

Ider en mere

COWI

Grønne varebiler bliver relevante flere steder

1

City-logistik

- > Fokusområde i mange år
- > Forsøger at konsolidere og reducere antallet af (store) lastbiler inde i byerne
- > Lokale distribution med grønne alternativer
- > Nu går offentlige indkøbere mere ind i arbejdet
 - > Regionernes fælleslagre
 - > Kommunale centre
 - > City-logistik.dk
- > Gode erfaringer i bl.a. Sverige

2

Grønne indkøb

- > På hvilken måde skal varer og services leveres
- > Sammenhæng mellem grønne varer og måden de leveres på
- > Kunderne stiller krav til køretøjer og forsyningskæder
 - > Skal kunne redegøre for CO₂ indholdet i forsyningskæden
 - > Styrke virksomhedernes og kommunernes grønne profiler
- > En del initiativer allerede igangsat
 - > POGI, Kommuner
 - > Detailhandel i samarbejde med leverandører

3

Egne flåder

- > Ønske om CO₂ neutralitet og fossiifrihed
- > Optimering af flåder og drift



Afsender/
leverandør



Transport



Citylogistik-terminal



Distribution



Modtager

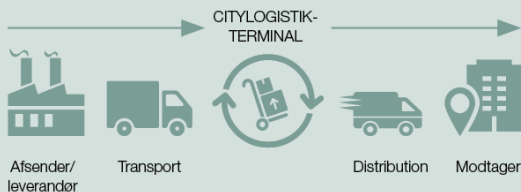
Demonstrationsprojekter i København og Ålborg kommuner i 2013-2015

- > Anvendelse af en citylogistikterminal til konsolidering af gods til byen for derved at reducere antallet af ture
- > Anvendelse af el-varebiler til at foretage distributionen med
- > At transportøren skulle udføre forskellige 'value added-services'.
- > Lykkedes ikke rigtige med at få aktørerne med til løsningen
- > Citylogistik Danmark har fulgt op og med succes fået etableret løsninger i samarbejde med flere kommuner og detailvirksomheder

Svenske erfaringer med kommunalt drevne logistikcentre

- > Växjö kommune: antallet af ugentlige leverancer faldt fra 1900 til 350
 - > 3 % reduktion i kørte kilometer
 - > Derudover meget større fokus på **grønne løsninger** til last mile – CO₂ reduktioner på op til 75% totalt
- > Fælles kommunalt center i Simrishamn, Tomelilla og Ystad førte til en reduktion i trafikken på 75% (fra 26.500 til 7.000 km om året)

Skridt frem mod
endelig beslutning



A: Intern strategi for integration af citylogistik

- > Analyser af indkøb, procedurer, arbejdsgange, kompetencer og it-systemer
- > Udarbejde strategi og intern handlingsplan

9 måneder

+ stort træk på interne
++ ressourcer

B: Kortlægning af potentiale ved citylogistik

- > Detaljerede kortlægninger af varestrømme, -modtagelse og leveranceomfang
- > Fastlægge omfang af grøn transport og løsningsscope

4 måneder

mellemstort træk
++ på interne og
eksterne ressourcer

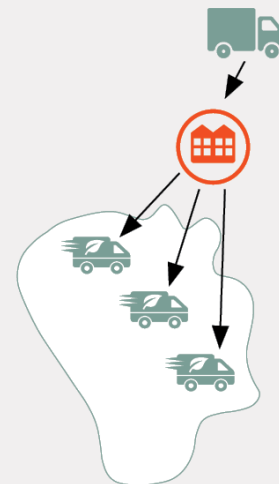
B: Løsningsdesign for citylogistik

- > Markedsdialog med potentielle leverandører af logistik- og transportydelser
- > Udarbejde kravspecifikation og forestå udbud

5 måneder

mindre træk
+ på interne og
eksterne ressourcer

GRØN
LEVERING AF
KOMMUNES
VARER

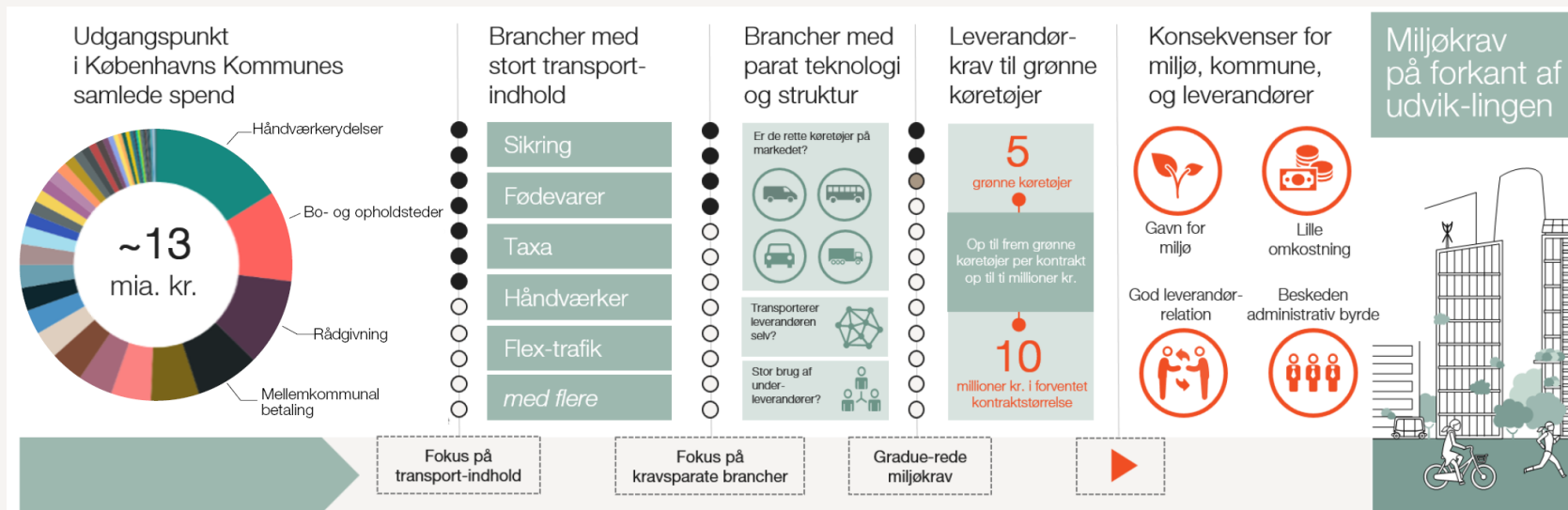


2 Skærpede leverandørkrav – hvorfor?



De fleste kommuner er store kunder

- mange forskellige typer af varer og services



Leverandørernes parathed

Kategori	Ydelsestype	Anvendte køretøjer	Kravsparathed
Flytteservices	Mellemtung, tung service	Varebiler Lastbiler	Orange
Sikring	Let service	Person- og varebiler	Grøn
Fødevarer	Varetransport	Lastbiler	Orange
Håndværksydelse (kun service-ydelse)	Let, mellemtung service	Person- og varebiler	Grøn
Aftørings- og engangsartikler (forbrugsvarer generelt)	Varetransport	Køber transport hos transportører	Grå
Buskørsel	Kørsel	Busser Minibusser	Orange
Taxa	Kørsel	Personbiler Minibusser	gul
Flextrafik	Kørsel	Personbiler Minibusser	gul

Vi har allerede anskaffet elbiler

Der er ikke noget, der kan dække vores behov

Hvis bare vi kan få ladet bilerne op, så er vi parate

Hvis kommunen vil betale, så skifter vi gerne

Vores konkurrenter indregner ikke meromkostningen

Og hvad så?

Køretøjstype	Forventet kontraktstørrelse	2019	2020	2021	2022-2025
Person-biler og små varebiler	<2 mio. kr.				
	2-5 mio. kr.				

Køretøjs-type	Forventet kontraktstørrelse	2019	2020	2021	2022-2025
Personbiler og små varebiler	<2 mio. kr.	Min. Energi-klasse A	1 grønt køretøj	1 grønt køretøj	1 grønt køretøj
	2-5 mio. kr.	1-2 grønne køretøjer	2 grønne køretøjer	2-3 grønne køretøjer	3 grønne køretøjer
	5-10 mio. kr.	2 grønne køretøjer	2-3 grønne køretøjer	3-4 grønne køretøjer	5 grønne køretøjer
			5-10 mio. kr.		
Lastbiler	<2 mio. kr.				
	2-5 mio. kr.				
	5-10 mio. kr.				

Hvad betyder det for mig som indkøber?

Eksempel på brug af miljøkrav i udbud 	 Krav om grønne leverandørkøretøjer	Forventede konsekvenser
	<ul style="list-style-type: none">> Københavns Kommune udbyder i 2019 en kontrakt med en forventet størrelse på 5 millioner kr.> Markedsdialogen bekræfter, at de potentielle leverandører anvender personbiler til opgaven og er parate til grønne køretøjer> Krav om grønne to grønne køretøjer indføres i udbud	<ul style="list-style-type: none"> Færre partikler og 400 tons sparet CO₂ per år* Ingen væsentlige meromkostninger eller administrativ byrde

*fra benzin til el-personbil ved 20.000 km pr. år

- > Krav indføres relativt til kontraktens størrelse
 - > Leverandørerne skal dokumentere, at de anskaffer grønne køretøjer
- > Med flere og flere kunder – også større forventning om grønne flåder!

Egne flåder

- > De fleste er godt på vej med personbilerne og de mindre varebiler
 - > Mange flådeanalyser har peget på store potentialer (CO₂ og TCO økonomi)
- > Men hidtil en udfordring med varebil- og lastbilerne i flåderne

	2020	2021	2022	2023	2024	2025
< 2t	EI	EI	EI	EI	EI	EI
2 - 2,5t	HVO/b iogas	EI	EI	EI	EI	EI
2,5 - 3t	HVO/b iogas	HVO/b iogas	EI	EI	EI	EI
3 - 3,5t	HVO/b iogas	HVO/b iogas	HVO/b iogas	HVO/b iogas	HVO/b iogas	EI

Reguleringen skal også følge med

- > Bilbeskatningen skal understøtte leverandørernes mulighed for at levere grønne konkurrencedygtige priser
- > Eldrup-kommissionen, bl.a.:
 - > Tilskud til nul- og lavemissionsbiler
 - > Særlig registreringsafgift for nul- og lavemissionsbiler
 - > Højere brændstofafgifter!
 - > Vejafgifter på sigt for person- og varebiler
- > Infrastrukturen skal fortsat udbygges
 - > Hvad er f.eks. Kommunernes og p-pladsejernes rolle i det
- > EU reguleringen via f.eks. Direktivet om offentlige indkøb af renere køretøjer
 - > ca. 12.000 varebiler i offentlige flåder



... at der som følge af ændringerne i afgifterne på personbilerne sker en tilpasning af afgifterne for varebiler, så balancen mellem beskatningen af person- og varebiler opretholdes.

Og hvad skal vi så gøre?



- > Kend jeres flåder
- > Kend jeres (egentlige) behov
- > Undersøg hvad markedet kan tilbyde jer
- > Vær parat til at ændre mønstre og vaner
- > Uddan medarbejdere til det som de nye muligheder kræver og forventer
- > Arbejd sammen med leverandørerne

Tak for opmærksomheden

